

東海村  
県北

# ネモト建設工業株式会社



## 会社概要

**社名:** ネモト建設工業株式会社  
**住所:** 〒319-1117 茨城県那珂郡東海村東海三丁目8番48号  
**事業内容:** 土木事業/とび土工事業  
 舗装工事/水道施設工事/管工事  
 電気通信工事  
**設立:** 1974年1月  
**資本金:** 2,000万円  
**売上高:** 4億円  
**社員数:** 25人  
**問合先:** 総務部/根本正代  
**メール:** kanta@mvf.biglobe.ne.jp  
**TEL:** 029-282-3208  
**採用実績校:** 作新学院大学、足利工業大学、多賀高校  
 水戸工業高校、茨城キリスト教学園高校  
 笠間高校、那珂湊高校、海洋高校  
 水戸農業高校

- 就業体験・インターンシップ受入
- 土木系
- 建築系
- 事務系

## PR・メッセージ

私たちは、土木建設業を通して、品質改善を継続的に推進し、顧客と地域社会に満足と信頼を得ることを目指します。当社は、茨城県や東海村の公共事業を主としています。また、個人宅の駐車場整備や排水設備の工事も行っております。資格取得や講習費用、健康診断代は会社が負担しており、働きやすい環境から勤続年数が20年を超える社員が多いです。

## 会社の特長



当社は茨城県や東海村の公共事業を主に行っており、優良工事店として褒章もいただいています。工事完成に対する顧客満足も大事ですが、地域に住んでいる人を第一に考え、安全で事故のない工事進捗、住みよい街づくりをモットーに日々精励しています。

## 地域貢献活動

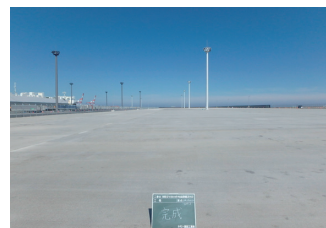


年に4回、道路ボランティアとして、日立東海線の清掃活動をしています。また、現場周辺のごみ拾いや草刈りは積極的に行っています。その他、東海村の花火大会や阿漕ヶ浦さくらまつりへの寄付金等、地域に貢献が出来る活動もしています。

## 施工事例



1. 大宮土木道路改良



2. 茨城港湾中央ふ頭

## 先輩インタビュー



### 工事部

## 清水 翔

出身校: 水戸農業高校  
 入社年数: 3年 資格: 準中型自動車免許/車両系建設機械等  
 趣味: バスケ

**Schedule**

- 8:00 出社・朝会
- 8:30 現場へ移動
- 10:00 15分休憩
- 12:00 昼休憩・1時間
- 15:00 15分休憩
- 16:50 作業終了・片付け
- 17:00 退勤

建設業に対して、きついか辛そうとかのイメージしかありませんでした。最初の頃は何もわからず、言われた事も理解できませんでしたが、先輩方の丁寧な指導のおかげで徐々に現場の事もわかってきて、仕事も楽しくなってきました。竣工した時は今まで経験したことのない達成感を感じましたし、この職業を選んでよかったと思っています。



毎朝、本日の現場予定と進捗状況を兼ねたミーティングを行っています。